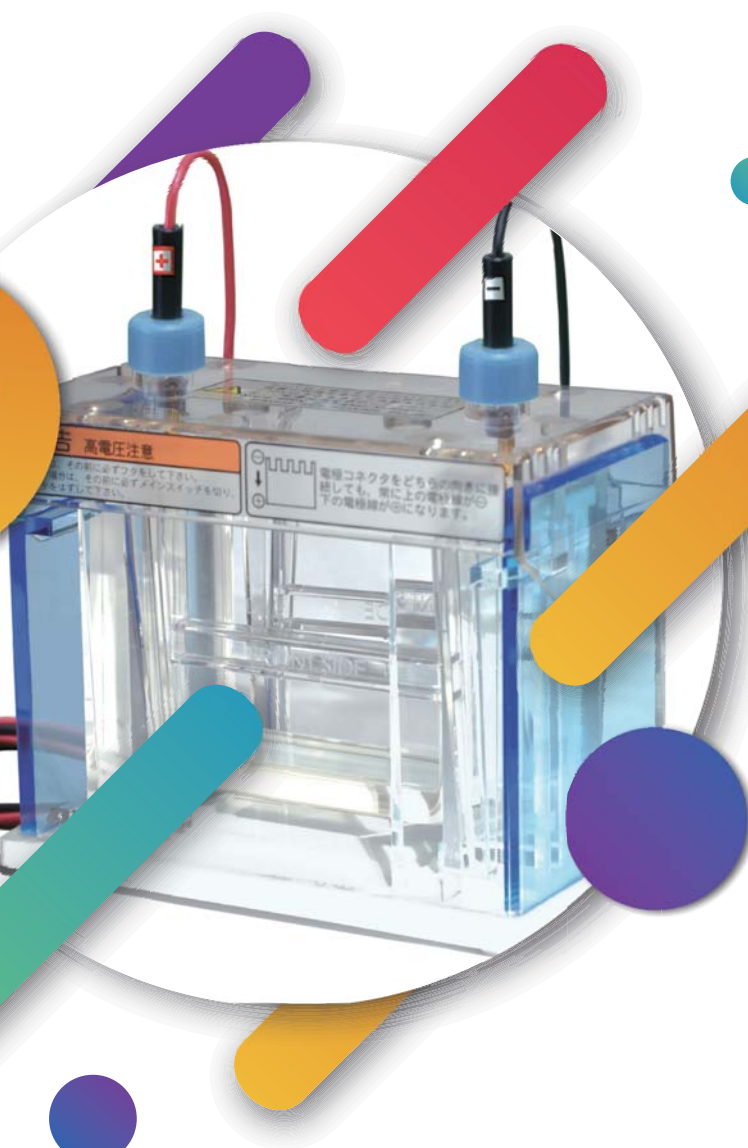


# 아토코리아 2020 상반기 행사

행사기간: 2020년 4월 13일 ~ 2020년 6월 12일



2020년  
상반기 행사

ATTO BEST ITEM

최대 25% 할인

+

2만원 상당  
사은품 증정



CJ 기프트카드 2만원권



도미노피자 슈퍼디럭스L + 콜라



카메라 스마트폰 삼각대



3M 세니타이저 500mL (손소독제)



파리바게트 모바일상품권 2만원권



농심 육개장사발면 24개



샤오미 센서형 거품디스펜서



완전방수 8GB USB 3개



GS25 모바일상품권 2만원권



랜덤 과자선물세트



구글플레이스토어 2만원권



교촌치킨 허니콤보웨이프리카자세트



스타벅스 기프트콘 2만원권



베베숲 물티슈 센시티브 엠보싱 10팩



계산기 겸용 타이머 2개



배스킨라빈스 모바일상품권 2만원권

시약 및 소모품 30만원 이상 구매 시  
또는  
장치 구매 시  
사은품 증정 (택 1)

사은품으로 인한 교환/반품은 불가합니다. 사은품 조기 소진 시 또는 기타 사유로 인해 사은품은 변경될 수 있습니다.

# Western blot, 바뀌고 있습니다!



전기영동, 트랜스퍼 평균 소요시간 **130분**

ATTO System 이용 시 **35분**

35분 만에 전기영동, 트랜스퍼를 끝내는

## ATTO System



2322197

### WSE-1165 Mini-Slab

- 버퍼 누수 ZERO
- 간편한 gel 장착 방식
- +, - 자동 전극 스위칭

-1,176,000 → 1,039,000



2322466

### WSE-4025 HorizeBLOT 2M

- 205 × 100 mm (1 ~ 2 mini gel)
- 전용 Buffer 사용 시 Fast transfer 가능

-2,100,000 → 1,890,000



2311130

### WSE-3100 PowerStation Ghibli I

- 터치 패널의 고성능 전원장치
- 500 V, 3000 mA, 200 W
- 설정 저장 및 프로파일 기능

-3,119,000 → 2,850,000



### e-PAGEL HR (Precast gel)

- High Resolution용 Precast gel, 10/pk
- 30분 만에 전기영동 완료
- 10/pk, 14-well, 18-well

296,000



2322445

### WSE-4055 QBlot kit

- ATTO Transfer pack
- 5분 만에 트랜스퍼 완료
- 10 Mini-gels 분량 / box

198,000



## Reagents for Electrophoresis

2332336

### WSE-7420 EzRIPA Lysis kit

- RIPA Lysis Buffer (100 mL)
- Protease Inhibitor (100x, 1 mL)
- Phosphatase Inhibitor (100x, 1 mL)



158,000 → 142,000

2332339

### WSE-7423 EzBactYeast Crusher

- 효모, 박테리아 단백질 추출 Kit
- Protease Inhibitor (100x, 1 mL),
- DNase (100x, 1 mL), Lysis Buffer (100 mL)



221,000 → 198,000



## Protein Electrophoresis (Mini 8 x 9 cm)

2322198 / 2322197

### WSE-1165 Mini-Slab



- 타사 gel 호환 가능
- 버퍼 누수 ZERO
- 간편한 gel 장착 방식
- +, - 자동 전극 스위칭
- Mini gel 1~2 장

Chamber + Caster kit 1,302,000 → 1,176,000

Only Chamber 1,176,000 → 1,039,000

2321915 / 2321900

### AE-6530 mPAGE



- 저렴한 가격
- 버퍼 누수 ZERO
- +, - 자동 전극 스위칭
- Mini gel 1~2 장

Chamber + Caster kit 914,000 → 808,000

Only Chamber 662,000 → 599,000

2321651

### WSE-1150 PageRunAce



- 전원 일체형 전기영동장치
- 버퍼 누수 ZERO
- 3 단계 속도 설정 (Low, Standard, High)
- Mini gel 1~2 장

Chamber + Caster kit 1,617,000 → 1,438,000

\* Kit의 Caster는 AE-6401 1mm Dual mini Gel Cast입니다.

2393010

### AE-6401 1 mm Dual Mini Gel Cast



- 1 mm, 1~2 mini gel 제작
- 3 mm 두께의 견고한 유리
- 용액이 새지 않는 U gasket

347,000 → 300,000

2393031

### WSE-1190 Multi Mini-Slab Gel Cast



- 1 mm, 1~4 mini gel 제작
- 용액이 새지 않는 완전 밀폐형
- Running gel 높이를 동일하게 맞춤

725,000 → 630,000



12 well comb 기본 구성  
8, 10, 14, 18 well 별도 구매 가능



Glass Plate 별도 구매 가능

※ 본 Caster 제품 (AE-6401, WSE-1190)은 사은품 제공에서 제외되는 품목입니다.



### e-PAGEL (Precast gel)

- Glass plate를 사용하여 고해상도 결과 획득
- 7.5%, 10%, 12.5%, 15%, 5-20%, 10-20%
- 10/pk, 14-well, 18-well

217,000



### e-PAGEL HR (Precast gel)

- High Resolution용 Precast gel, 10/pk
- 고속 전기영동 가능
- 10/pk, 14-well, 18-well

296,000

2332260 / 2332265

### p-PAGEL (Precast gel)



- 1~75 kDa 저분자 전용 16.5% gel
- EzRunT와 함께 사용
- 10/pk, 14-well, 18-well

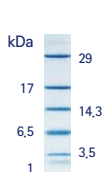
296,000

2332325

### AE-1415 EzRunT

- p-PAGEL 전용 Running buffer
- 1 kDa 까지 분리
- 10x, 500 mL 분량의 Powder

195,000 → 175,000

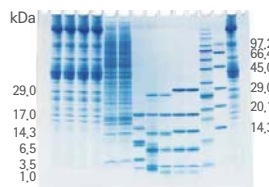


2332348

### WSE-7025 EzStandard LMW

- 저분자 단백질용 Unstained M.W. marker
- DTT 사용으로 고해상도, 얇고 선명한 밴드
- 2 mL 분량 (2~5 µL/well)

236,000 → 209,000



Gel: p-PAGEL, 14-well  
Sample: WSE-7025 EzStandard LMW 외  
Running buffer: AE-1415 EzRunT  
Setting: C.C. 20 mA, 60 min  
Staining: AE-1340 EzStain AQua

2332333

### WSE-7010 EzLabel FluoroNeo

- SDS-PAGE Sample buffer
- Staining 없이 밴드 확인. CBB 불필요
- DNA gel 처럼 UV, Blue LED 확인 가능

418,000 → 357,000

2332327

### WSE-7310 EzGel Ace

- Tris 대체용 Gel 제작 Buffer
- Stacking gel 별도제작 불필요
- 4x, 250 mL

152,000 → 136,000

2332370

### AE-1340 EzStain AQUa

- 간편한 CBB 염색 시약
- DW로 Destaining, 무독성, 무취
- 1 L 대용량

195,000 → 175,000



## Protein Electrophoresis (Midi 13 × 14 cm)

2392990

### AE-6220 Dual Slab Chamber



- 버퍼 누수 ZERO
- 간편한 gel 장착 방식
- 1 or 2 mm gel
- Midi gel 1~2 장 사용 가능

Only Chamber 1,701,000 → 1,533,000

※ Gel을 동시에 2장 전기영동할 경우, AE-6210 Slab Gel Cast 2개가 필요합니다.

2392980 / 2392981

### AE-6210 Slab Gel Cast



- 1 or 2 mm gel 선택
- 12 well, 1 midi gel 제작
- 5 mm 두께의 견고한 유리 플레이트
- 용액이 새지 않는 U gasket

866,000 → 766,000

## Protein Electrophoresis (Wide 8 × 14 cm)

2322211 / 2322210

### WSE-1170 Multiple Lane Gel



- Gel 당 30 well, 총 60 well 동시 전기영동
- Mini gel과 높이, 전기영동 속도 동일
- Well 간격 4.5mm 멀티 피펫 사용 가능
- +, - 자동 전극 스위칭, 버퍼 누수 ZERO

Chamber + Caster kit 2,189,000 → 1,921,000

Only Chamber 1,418,000 → 1,260,000

2393032

### WSE-1195 Multiple Lane Gel Cast



- 1 mm, 1~4 multiple lane gel 제작
- 용액이 새지 않는 완전 밀폐형
- Running gel 높이를 동일하게 맞춤

882,000 → 798,000

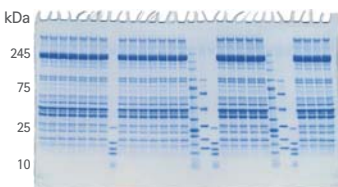
2332240

### m-PAGEL (Precast gel)



- WSE-1170 전용 Precast gel, 6/pk
- 고속 전기영동 가능, 5-20%, 30 wells/gel

296,000 → 252,000



Gel: m-PAGEL, 30-well  
 Sample: WSE-7020 EzProtein Ladder 외  
 Running buffer: AE-1410 EzRun  
 Setting: C.V. 300 V, 35 min  
 Staining: AE-1340 EzStain AQUa

## Power Supply

2311130

### WSE-3100 PowerStation Ghibli I



- 터치 패널의 고성능 전원장치 (전기영동, 트랜스퍼, IEF)
- 500 V, 3000 mA, 200 W
- 설정 저장 및 프로파일 기능

3,119,000 → 2,850,000



2311124

### WSE-3500 PowerStation HC



- 고전류 전원공급장치 (전기영동, 트랜스퍼)
- 150 V, 3000 mA, 200 W

2,174,000 → 1,963,000

2311145

### WSE-3200 PowerStation III



- 고전압 전원공급장치 (전기영동, IEF 등)
- 1000 V, 500 mA, 200 W

2,678,000 → 2,373,000

## Semi-dry Transfer

2322466

### WSE-4025 HorizeBLOT 2M



- 205 × 100 mm (1 ~ 2 mini gel)
- 전용 Buffer 사용 시 Fast transfer 가능

2,100,000 → 1,890,000

2322476

### WSE-4045 HorizeBLOT 4M



- 205 × 200 mm (1 ~ 4 mini gel)
- 전용 Buffer 사용 시 Fast transfer 가능

2,898,000 → 2,572,000

2322445

### WSE-4055 QBlot kit



- Transfer buffer, Filter paper, PVDF membrane 포함된 kit 제품
- 최소 5분 안에 트랜스퍼 완료! (5-20% 1mm PAGE gel 1장 기준, 24 V)
- 10 Mini-gels 분량 / box

198,000

2332590

### AE-1465 EzFastBlot



- Fast transfer buffer
- 150 kDa 15분 이내 Transfer 완료
- 10×, 500 mL

180,000 → 162,000

2332595

### WSE-7210 EzFastBlot HMW



- 고분자 Fast transfer buffer
- 500 kDa 30분 이내 Transfer 완료
- 5×, 500 mL

208,000 → 187,000

2322451

### P Plus Membrane



- Western blot용 PVDF membrane
- 기존 Membrane보다 낮은 Background
- 8.5 × 9 cm, 20/pk

319,000 → 252,000

※ Roll type은 별도 문의

2392493

### CB-20A Absorbent Paper



- Semi-dry transfer 전용 Filter paper
- 0.9 mm 두께로 높은 흡습성
- 20 × 20 cm, 100/pk

197,000

## Western Blotting

2332615

### AE-1475 EzBlock Chemi



- Protein free blocking solution
- 10 ~ 30분 이내 Blocking 완료
- 5×, 500 mL

180,000 → 162,000

2332632

### WSE-7110 EzWestLumi One



- Pico grade ECL solution
- One solution으로 간편한 ECL
- 250 mL

210,000 → 189,000

2332637

### WSE-7120S EzWestLumi plus



- Mid-femto grade ECL solution
- 고감도의 저렴한 ECL
- 100 mL (50 mL × 2)

126,000 → 113,000

2322438

### Pitatt Clear



- Gel, Membrane의 건조 방지
- 100 × 151 mm, 100/pk

53,000 → 42,000

2332638

### WSE-7120L EzWestLumi plus



- Mid-femto grade ECL solution
- 고감도의 저렴한 ECL
- 500 mL (250 mL × 2)

378,000 → 340,000

2332530

### WSE-7240 EzReprobe



- Stripping solution + 단백질 보호용 Enhancer
- 상온 15분 이내 Stripping 완료
- 500 mL, Enhancer 3g

177,000 → 159,000

## Gel Dryer

2385210

### AE-3711 RapiDry mini



- 상하 동시 가열 방식의 Gel dryer
- 최대 면적 20 cm × 19 cm
- 40 ~ 80 °C 조절, 타이머 기능 포함

3,119,000 → 2,803,000

## Block Incubator

### 4002610 WSC-2610 MyMiniBLOCK



- Handy size의 Block incubator
- 실온 + 5°C ~ 100°C
- 설정조건 9개 파일 기억 가능

-788,000 → 704,000

### 4002621 WSC-2620 PowerBLOCK



- 고성능 Block incubator
- -10°C ~ 100°C
- 5 step 온도변화 프로그램 설정

-1,890,000 → 1,711,000

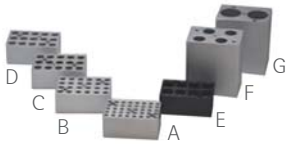
### 4002631 WSC-2630 PowerBLOCK Shaker



- Shaking block incubator
- 0°C ~ 100°C, 200 rpm ~ 1500 rpm
- 5 step 온도변화 프로그램 설정

-3,938,000 → 3,465,000

### WSC-2610 용 Block 158,000



- A. 0.2 mL × 40 pcs
- B. 0.5 mL × 24 pcs
- C. 1.5 mL × 15 pcs
- D. 2.0 mL × 15 pcs
- E. Cuvette × 8 pcs
- F. 15mL × 4 pcs
- G. 50 mL × 2 pcs

※ Block은 사은품 제공에서 제외되는 품목입니다.

### WSC-2620, WSC-2630 용 Block 315,000



- A. 0.2 mL × 96 pcs
- B. 0.5 mL × 54 pcs
- C. 1.5 mL × 35 pcs
- D. 2.0 mL × 35 pcs
- E. 0.5 mL + 2.0 mL
- F. Φ12 mm × 24 pcs
- G. 15 mL × 12 pcs
- H. 50 mL × 6 pcs
- I. Water bath
- J. 96 well plate
- K. 5 mL × 24 pcs
- L. 96 deep-well plate
- M. 5 mL × 15 pcs

## Pump

### 1221305 SJ-1211 II-H Perista Pump



- 7 ~ 700 mL/h, 1 channel
- 아날로그 튜브 연동 펌프

-1,087,000 → 997,000

### 1221310 SJ-1211 II-L Perista Pump



- 0.7 ~ 100 mL/h, 1~4 multi channel
- 아날로그 튜브 연동 펌프

1 Channel 1,386,000 → 1,250,000

※ 2~4 ch 별도 문의

### 1221330 AC-2110 II Perista Pump



- 5 ~ 1500 mL/h, 1~4 multi channel
- 아날로그 튜브 연동 펌프

1 Channel 1,654,000 → 1,491,000

※ 2~4 ch 별도 문의

### 1221201 AC-2120 BioMini Perista Pump



- 0.1 ~ 1000 mL/h, 1 channel
- Semi-digital 고정밀 펌프

-2,520,000 → 2,278,000

### 1331400 WSP-3300 PeristaQuantumPump



- 0.01~35 mL/min, 3 channel
- 사용이 간편한 터치패널형 펌프
- 12-Roller system으로 맥동 최소화
- 높은 안정성과 재현성
- 금속 비접촉 방식으로 Contamination-free

-6,700,000 → 5,893,000



## DNA Electrophoresis

### 2322100 WSE-1710 Submerge-Mini



- 전원일체형 DNA 전기영동장치
- 50, 100, 150 V 설정, ~ 99 min 타이머
- 백금선 보호장치로 장기적인 사용 가능

-630,000 → 567,000

### 2322178 AE-6111 Agarose EP Kit



- 전원분리형 DNA 전기영동장치
- 120 x 160 mm 대형 전기영동장치
- 많은 Sample의 전기영동에 적합

-1,370,000 → 1,155,000

# ATTO Imaging System



## WSE-5300 Printgraph CMOS I

Gel cutting과  
CBB 염색 gel 촬영이 가능한  
고해상도 자동화 Gel Imaging System

## WSE-5400 Printgraph Classic

뉴트로 감성  
간단명료한  
Gel Imaging System

## WSE-6100 / 6200 LuminoGraph I / II

저렴하고 간편한  
Western blot 촬영 장비

## WSE-6300 LuminoGraph III

초고성능의  
Western blot 검출용 자동화 장비



## ATTO Densitograph CS analyzer 4

DNA 정량분석  
Western blot 결과 정량분석  
Dot Blot 결과 정량분석

Intensity control  
Normalization  
Image free rotation  
Correct distortion  
Merge with marker image  
Calculate molecular weight  
Quantitative analysis

0,000 001 = 10<sup>-6</sup> micro  
0,000 000 001 = 10<sup>-9</sup> nano  
0,000 000 000 001 = 10<sup>-12</sup> pico  
0,000 000 000 000 001 = 10<sup>-15</sup> femto  
0,000 000 000 000 000 001 = 10<sup>-18</sup> ATTO



(주)아토코리아

Providing research solutions for  
Biochemistry / Molecular Biology /  
Genetic engineering development

대전광역시 유성구 복용로40번길 5-6, 102호 (복용동)

■ Tel. (042) 822-1117  
■ Fax. (042) 825-1116

■ URL [www.attokorea.co.kr](http://www.attokorea.co.kr)  
■ E-mail [info@attokorea.co.kr](mailto:info@attokorea.co.kr)